

Tomáš Němec
„Figury“

8. Februar — 10. Mai 2011

Galerie

Die art gallery leipzig entdeckt, fördert und präsentiert ausgewählte Künstler einer aufstrebenden und faszinierenden europäischen Kunstszene.

Neben regelmäßigen Ausstellungen wird der jährlich ausgeschriebene Kunstpreis von SALVE EUROPA — european fine art challenge — begleitet und umgesetzt.

Ausstellungsort

Schon beim Betreten des Restaurants wird sichtbar: Der „Seeteufel“ setzt mit seinem modernen Interieur neue Maßstäbe am Cospudener See. Lichtdurchflutet präsentiert sich der Raum. Klare, klassische Formen, gezielt in Szene gesetzt, umrahmen die Gastronomie auf gehobenem Niveau. Die feine Küche, eine Mischung aus Tradition und internationalen Einflüssen sowie erlesenen Weinen, zeichnen das Restaurant aus.

Sonnenuntergänge, welche sich fast allabendlich von ihrer schönsten Seite direkt vor der Panoramaterrasse präsentieren, bringen den Gast zum Träumen.

Zum Träumen sollen auch die Werke verschiedener neuer und junger europäischer Maler und Bildhauer anregen, die hier zukünftig eine neue Plattform finden.

Einführung

Mittlerweile zum dritten Male präsentiert die Art Gallery Leipzig im Feinschmeckerrestaurant „Seeteufel“ in einer kleinen Personalausstellung einen jungen europäischen Künstler. Der Blick ist diesmal auf die Tschechische Republik gerichtet.

Tomáš Němec (geb. 1986) beendet in diesem Jahr sein Studium an der Prager Kunstakademie, wo er die Meisterklasse im Fach Malerei bei Prof. Michael Rittsteiner absolviert. Der Titel der Ausstellung „Figury“ (dt. Figuren) lässt bei näherer Betrachtung verschiedene Interpretationen zu. Němec selbst verweist auf seine Absicht, in der Öffentlichkeit bekannte Personen in einem sich wandelnden Umfeld, das sich dem Betrachter nicht immer gleich erschließt, darstellen zu wollen, aber auch Freunde und Kollegen in verschiedenen Alltags- und Lebenssituationen.

Es handelt sich dabei stets um Menschen(gruppen) auf zumeist großflächigen Bildern, farbintensiv und vielschichtig, zuweilen mit grobem Pinselstrich lediglich angedeutet, mitunter in feinen Konturen detailgetreu gemalt, sodass Gefühle, Empfindungen, Ekstasen hautnah miterlebbar scheinen, wobei auch das erotische Sujet keineswegs zu kurz kommt (etwa in Il Decamerone), sogar provokativ wirken kann.

Zu den immer wiederkehrenden Motiven zählt La Môme de Paris, die französische Chansonsängerin Édith Piaf, die in ihrer charakteristischen Körperhaltung in zahlreichen Bildern als Leitfigur auftaucht und die Blick der Betrachter magisch auf sich zieht, etwa in „Auf dem Tisch“, wo bei einer Firmenfeier „die Piaf“ auf einem als Bühne dienenden Tisch Hopperschen Formats klein, aber im Mittelpunkt stehend, in das von rechts grell flutende Licht schaut, während im Hintergrund mehrere Personengruppen in scheinbar aufgelockerter Atmosphäre plaudern. Édith Piaf – in ihrer Gestik und Mimik spiegelt sich die ganze Palette menschlicher Gefühle: Freude, Leidenschaft, Hoffnung, tiefer Schmerz, Isolation und Einsamkeit. Doch über allem scheint das „No, je ne regrette rien“ gleichsam zu schweben.

Tomáš Němec' malerischer Ideenreichtum, die gestalterische Vielfalt seiner Figuren und Ausdrucksmöglichkeiten, die Symbolträchtigkeit der Themen beeindrucken bereits jetzt, sodass wir gespannt auf den weiteren Werdegang des jungen Malers sein dürfen.

Dr. Thomas Krzenck

Biografie

Geboren 1986 in Polička, Tschechische Republik

Lebt und arbeitet in Prag

2001 — 2005 Studium an der SŠUŘ, Střední škola umění a designu a Vyšší odborná škola restaurátorská in Brno

2005 — Juni 2011 Studium an der Akademie výtvarných umění v Praze (Akademie der Bildenden Künste, Prag bei Prof. M. Rittstein)

Februar — Juni 2010 Studienaufenthalt an der HKU – Hoogeschool voor de Kunsten Utrecht, Niederlande

Ausstellungen und Ausstellungsbeteiligungen (Auswahl)

2007 — Seat Arte Emoción, Brno

2007 — Symposium na zámku v Letovicích

2008 — Salajka- Němec, Galerie Dorka, Domažlice

2008 — Galerie na náplavce, s A. Rybkou, Praha

2008 — New artists are coming - The Chemistry gallery- Praha

2008 — The Diva- Dlouhá 16 - Praha

2009 — Paint, Vlastivědné muzeum, Šumperk

2009 — „Na půl“ s Janem Chlupem, Galerie Via art

2009 — „Výstava obrazů“ Galerie v Muzeu Prostějovska, Prostějov

2010 — „Artyčok TV-Art Fair“, Galerie Meetfactory, Praha

2010 — Obrazy, Galerie Greisen, Praha

Auf dem Tisch,
160 x 130 cm,
Öl auf Leinwand,
2009



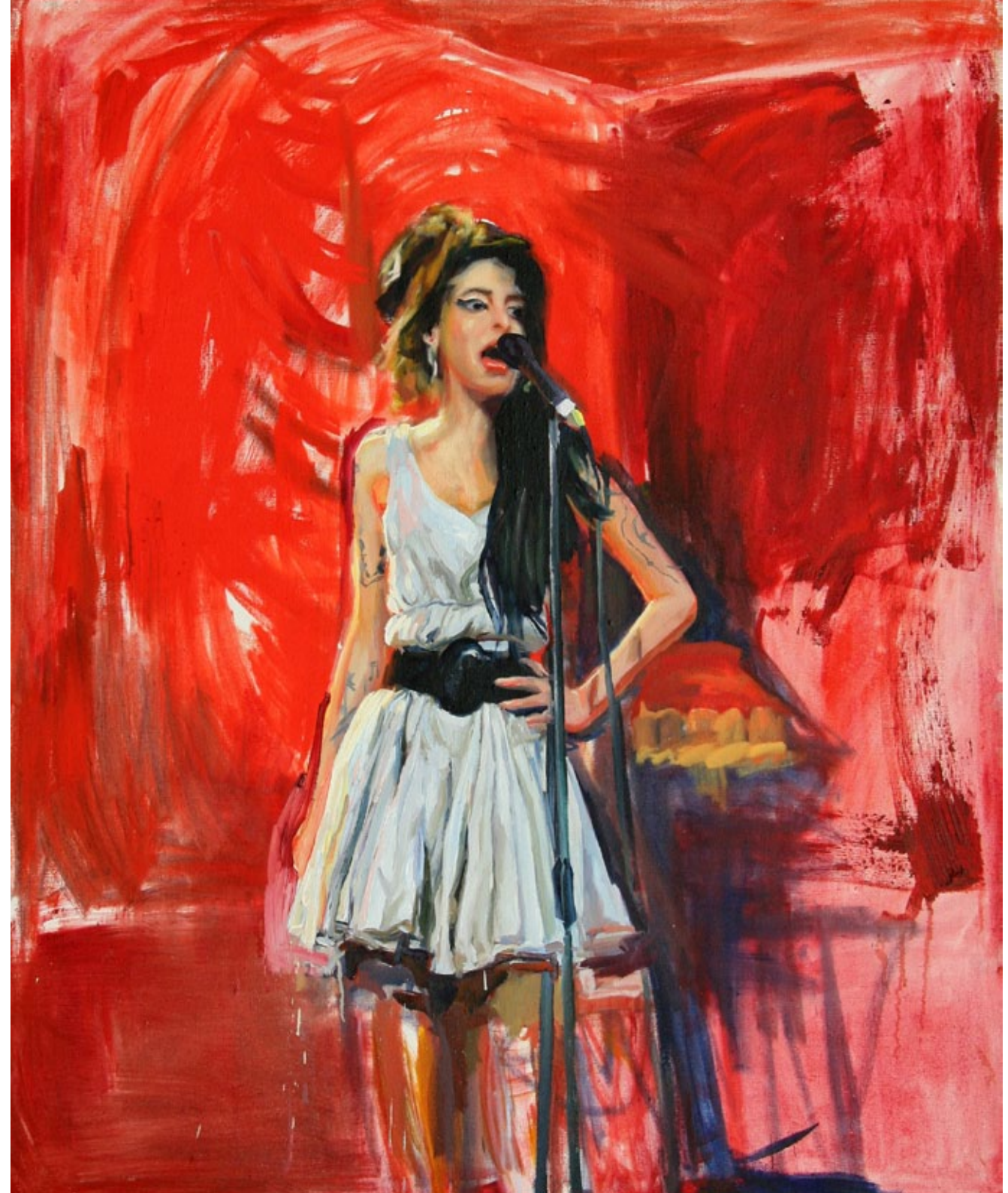
Am Fenster,
170 x 135 cm,
Öl auf Leinwand,
2008

Verwandlung,
170 x 130 cm,
Öl auf Leinwand,
2007



Hund am Bett,
60 x 100 cm,
Öl auf Leinwand,
2007

Piaf,
70 x 100 cm,
Öl auf Leinwand,
2006



Amy,
160 x 130 cm,
Öl auf Leinwand,
2009

Rosenrot,
Öl auf Leinwand,
30 x 30 cm,
2010



Utrecht,
140 x 125 cm,
Öl auf Leinwand,
2010

il Decameron,
170 x 135 cm,
Öl auf Leinwand,
2009



Stadt, 150 x 135 cm, Öl auf Leinwand, 2009



Le Chant D'Amour,
175 x 135 cm,
Öl auf Leinwand,
2008



Non stop bar,
170 x 145 cm,
Öl auf Leinwand,
2009

Asia Bistro,
190 x 145 cm,
Öl auf Leinwand,
2009



Studienzimmer,
160 x 140 cm,
Öl auf Leinwand,
2007

Impressum

Herausgeber: art gallery leipzig

Titelfoto: Kamil Virag

Gestaltung & Satz: Sven Hofmann (Medienfreunde.com)

Druck: Thomas Verlag und Druckerei GmbH

Auflage: 100 Exemplare



art gallery leipzig
Christianstraße 1
04105 Leipzig

Telefon: +49 (0)341 149 23 69
Telefax: +49 (0)341 391 87 14
E-Mail: contact@salveeuropa.eu
Internet: www.art-gallery-leipzig.de



Seeteufel GmbH & Co. KG
Ostufertweg 1
04416 Markkleeberg

E-Mail: info@seeteufel.cc
Internet: www.seeteufel.cc

Öffnungszeiten:

Mo, Mi, Do, Fr 11:30 — 23:00 Uhr
Sa, So 9:00 — 23:00 Uhr